



Zertifizierungsstelle der
TÜV AUSTRIA CERT GMBH

TÜV
AUSTRIA

ZERTIFIKAT

Zertifikatsnummer.: TA 20 225 16-00007V2



Produkt: Spielplatzgeräte Antragsteller: OBRA-Design
Ing. Philipp GmbH & Co. KG
4872 Neukirchen an der Vöckla

Type: Siehe Anhang Fertigungsstätte: OBRA-Design
Ing. Philipp GmbH & Co. KG
4872 Neukirchen an der Vöckla

Prüfgrundlagen: ÖNORM EN 1176-1:2017 Konstruktion und Ausführung
ÖNORM EN 1176-2:2020
ÖNORM EN 1176-3:2017
ÖNORM EN 1176-6:2019

Bemerkungen: Installation, Inspektion, Wartung und Betrieb gemäß EN 1176-7

Prüfbericht(e): SF PB 16-0007V2 und weitere siehe Anhang

Hiermit bescheinigt die Zertifizierungsstelle der TÜV AUSTRIA CERT GMBH, dass das oben angeführte Produkt den Anforderungen entspricht und daher vom Antragsteller mit dem nachstehend abgebildeten TÜV AUSTRIA-Zertifiziert-Zeichen versehen werden kann.

Die Zertifizierungsstelle der TÜV AUSTRIA CERT GMBH führt zur wiederkehrenden Überwachung des Produktes Maßnahmen durch.



Mit dem abgebildeten Zeichen darf nur das oben angeführte Produkt versehen werden, solange die Prüf- und Zertifizierungsbedingungen der vertraglichen Grundlagen der Zertifizierungsstelle der TÜV AUSTRIA CERT GMBH erfüllt werden.

Dieses Zertifikat kann bei Nichteinhaltung der vertraglichen Grundlagen der Prüf- und Zertifizierungsbedingungen von der Zertifizierungsstelle der TÜV AUSTRIA CERT GMBH für ungültig erklärt bzw. zurückgezogen werden.

22.02.2021
Datum der Ausstellung



21.02.2023
Ende der Gültigkeit

„Auszugsweise Vervielfältigung nur mit Genehmigung der TÜV AUSTRIA CERT GMBH gestattet“
„The duplication of this document in parts is subject to the approval by TÜV AUSTRIA CERT GMBH“

Online Verification



www.tuv.at/certcheck

TÜV AUSTRIA CERT GMBH
A-1230 Wien, Deutschstraße 10
www.tuv.at

Tel.: +43 / 0 / 50454 - 6062
Fax: +43 / 0 / 50454 - 76065
Mail: prodzert@tuv.at

TA 20 225 16-00007V2_Zertifikat.docx,
FM-LTC-ZET-Prod-SP-007b_Zertifikat_DE
Rev.04



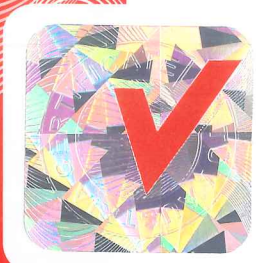
Produkt: Spielplatzgeräte

Bezeichnung	Art.-Nr.	Ursprungszertifikat	Prüfbericht	Prüfgrundlagen
Serie Robin Wood, Zweifach Schaukel	R4510	TA 20 225 09-00063V2	FT 09-00267V3	ÖNORM EN 1176-1 ÖNORM EN 1176-2
Serie Robin Wood, Turnsechseckanlage	R4805	TA 20 225 09-00064V2	FT 09-00267V3	ÖNORM EN 1176-1
Serie Robin Wood, Balancierbalken	R6500	TA 20 225 09-00057V2	FT 09-00267V3	ÖNORM EN 1176-1
Serie Robin Wood, Einfachreck PH 0,90 m	R6600	TA 20 225 09-00065V2	FT 09-00267V3	ÖNORM EN 1176-1
Zweifachreck PH 0,90 m, PH 1,20 m	R6605	TA 20 225 09-00065V2	FT 09-00267V3	ÖNORM EN 1176-1
Dreifachreck PH 0,90 m, PH 1,20 m, PH 1,50 m m	R6610	TA 20 225 09-00065V2	FT 09-00267V3	ÖNORM EN 1176-1
Obra Wikingerschiff ohne Rutsche	35040	TA 20 225 09-00037V2	FT 09-00267V3	ÖNORM EN 1176-1 ÖNORM EN 1176-3
Obra Wackel Traktor	35086	TA 20 225 09-00038V2	FT 09-00267V3	ÖNORM EN 1176-1 ÖNORM EN 1176-6
Leuchtturm ohne Rutsche	35221	TA 20 225 08-00088V3	FT 09-00267V3	ÖNORM EN 1176-1 ÖNORM EN 1176-3
Grüner Pyramidenturm ohne Rutsche	40250	TA 20 225 08-00088V3	FT 09-00267V3	ÖNORM EN 1176-1 ÖNORM EN 1176-3
Burgtor ohne Rutsche	41740	TA 20 225 08-00088V3	FT 09-00267V3	ÖNORM EN 1176-1 ÖNORM EN 1176-3
Hangelleiter mit Kletternetz	48035	TA 20 225 08-00088V3	FT 09-00267V3	ÖNORM EN 1176-1
Zweiturmanlage Netzkreuz ohne Rutsche	52190	TA 20 225 08-00088V3	FT 09-00267V3	ÖNORM EN 1176-1 ÖNORM EN 1176-3
Obra Kletter- und Liegenetz mit 6 Poller	55661	TA 20 225 09-00053V2	FT 09-00267V3	ÖNORM EN 1176-1
Obra Wackel Oldtimer- LKW	63130	TA 20 225 09-00060V2	FT 09-00267V3	ÖNORM EN 1176-1 ÖNORM EN 1176-6
Wackelteller	65031	TA 20 225 08-00088V3	FT 09-00267V3	ÖNORM EN 1176-1
Wackelweg	65035	TA 20 225 08-00088V3	FT 09-00267V3	ÖNORM EN 1176-1
Obra Balkonhaus mit Kantholzstehern	76261	TA 20 225 09-00054V2	FT 09-00267V1 + FT 09-00267V3	ÖNORM EN 1176-1
OBRA-Wassertisch 1,0 mx 1,0 m	78070	TA 20 225 09-00056V2	FT 09-00267V3	ÖNORM EN 1176-1
OBRA-Flachrinne, 0,4 m breit, 2,8 m lang	78080	TA 20 225 09-00056V2	FT 09-00267V3	ÖNORM EN 1176-1
OBRA-Flachrinne, 0,4 m breit, 1,4 m lang	78090	TA 20 225 09-00056V2	FT 09-00267V3	ÖNORM EN 1176-1



OBRA-Wasser-Zweiwegeverschluss	78110	TA 20 225 09-00056V2	FT 09-00267V3	ÖNORM EN 1176-1
OBRA-Wasserwippe, Flachrinne mit 2 Wassersperren	78120	TA 20 225 09-00056V2	FT 09-00267V3	ÖNORM EN 1176-1
OBRA-Wasserwippe, V-förmig mit 2 Wassersperren	78130	TA 20 225 09-00056V2	FT 09-00267V3	ÖNORM EN 1176-1
OBRA-Wasserrinne, V-förmig mit 1 Wassersperre	78135	TA 20 225 09-00056V2	FT 09-00267V3	ÖNORM EN 1176-1
OBRA-Wassersperre für V-Rinne	78136	TA 20 225 09-00056V2	FT 09-00267V3	ÖNORM EN 1176-1
OBRA-Wasserplattform	78210	TA 20 225 09-00056V2	FT 09-00267V3	ÖNORM EN 1176-1
OBRA Wasserrad Ø 30 cm	78230	TA 20 225 09-00056V2	FT 09-00267V3	ÖNORM EN 1176-1

Bezeichnung	Art.-Nr.	Ursprungszertifikat	Prüfbericht	Prüfgrundlagen
OBRA Wasserrad Ø 60 cm	78231	TA 20 225 09-00056V2	FT 09-00267V3	ÖNORM EN 1176-1
OBRA Mini-Wasserspiel	78250	TA 20 225 09-00056V2	FT 09-00267V3	ÖNORM EN 1176-1
OBRA Brunnenstock mit Gesicht	78255	TA 20 225 09-00056V2	FT 09-00267V3	ÖNORM EN 1176-1
OBRA Hebewehr	78300	TA 20 225 09-00056V2	FT 09-00267V3	ÖNORM EN 1176-1
OBRA Klappwehr	78310	TA 20 225 09-00056V2	FT 09-00267V3	ÖNORM EN 1176-1
OBRA Spindelwehr	78320	TA 20 225 09-00056V2	FT 09-00267V3	ÖNORM EN 1176-1
OBRA Wehr mit Wasserrad	78330	TA 20 225 09-00056V2	FT 09-00267V3	ÖNORM EN 1176-1
OBRA Boden-Ablauf	78340	TA 20 225 09-00056V2	FT 09-00267V3	ÖNORM EN 1176-1
OBRA Sandförderband, 2,5 m lang	78510	TA 20 225 09-00056V2	FT 09-00267V3	ÖNORM EN 1176-1
OBRA Dach mit Sandkran schwenkbar	78580	TA 20 225 09-00056V2	FT 09-00267V3	ÖNORM EN 1176-1
OBRA Sandkran fix	78581	TA 20 225 09-00056V2	FT 09-00267V3	ÖNORM EN 1176-1
OBRA Sandtransportschienen	78582	TA 20 225 09-00056V2	FT 09-00267V3	ÖNORM EN 1176-1
OBRA Sandtransportschiene 3 m	78583	TA 20 225 09-00056V2	FT 09-00267V3	ÖNORM EN 1176-1
OBRA Endsteher	78584	TA 20 225 09-00056V2	FT 09-00267V3	ÖNORM EN 1176-1
OBRA Endsteher mit Auskipper seitlich	78585	TA 20 225 09-00056V2	FT 09-00267V3	ÖNORM EN 1176-1



OBRA Endsteher mit Auskipper nach vorne	78586	TA 20 225 09-00056V2	FT 09-00267V3	ÖNORM EN 1176-1
OBRA Weichen	78587, 78588, 78589	TA 20 225 09-00056V2	FT 09-00267V3	ÖNORM EN 1176-1
OBRA-Sandwagen	78590	TA 20 225 09-00056V2	FT 09-00267V3	ÖNORM EN 1176-1
Obra KIT-MIDI-Rutschbock ohne Rutsche	942040	TA 20 225 09-00042V2	FT 09-00267V3	ÖNORM EN 1176-1 ÖNORM EN 1176-3